

द्राक्ष बागायतदारांना दरवर्षी विविध रोगांचा सामना करावा लागतो ज्यापैकी **भुरी (पाऊडरी मिल्ड्यू)** हा एक मोठा नुकसानकारक रोग आहे. भुरीमुळे उत्पन्नात **मोठी घट** येते तसेच द्राक्षघडाची गुणवत्ता घसरते.



भुरी हा द्राक्ष पीकातील खूप विध्वंसक रोग म्हणून ओळखला जातो.

या आव्हानाला सर्वोत्तम प्रभावी पर्याय आहे...

अॅक्रिसिओ™

काय आहे अॅक्रिसिओ?

द पावडरी मिल्ड्यू स्पेशलिस्ट

अॅक्रिसिओ भुरी रोग नियंत्रणासाठी नवीन पिढीचे एकमेवाद्वितीय प्रभावी असे आंतरप्रवाही बुरशीनाशक आहे.

अॅक्रिसिओ नवीन व असामान्य कार्यपद्धती असणारे बुरशीनाशक असून भारतात गतवर्षी सादर झालेले आहे.



अॅक्रिसिओचे फायदे :

सर्वोत्कृष्ट भुरी नियंत्रण



लेवल १:

बुरशीचा शिरकाव होण्यापूर्वीच लागण थांबवते. अॅक्रिसिओ बुरशीच्या जीवनचक्रात अडथळा वून ते बंद पाडते व द्राक्षपीकांस संपूर्ण सुरक्षा देते.

लेवल २:

भुरीची बीजनिर्मिती थांबवते व भुरीचे डाग मर्यादित करते. भुरीची लागण झाल्यास अॅक्रिसिओ बुरशीची वाढ व विकास होऊ देत नाही तसेच ते बीजनिर्मिती (स्पोर्स) थांबवते व स्पोर्सची जीवंत राहण्याची क्षमता कमी करते.

लेवल ३:

एका टिकाणी न थांबता पानांवर सतत पसरत राहते.



पानांवर पसरत राहणे-लिव्ह फॉर्मिगच्या प्रकारे अॅक्रिसिओ पानांवर एका जागी न थांबता सतत सर्वत्र पसरत राहते, त्यामुळे चांगले कवरेज होते. त्यामुळे पाने, मणी, गण्यांचे टेंड, द्राक्षघड व घडाचा दांडा यांचे चांगले संरक्षण करते.

नवीन व एकमेवाद्वितीय कार्यपद्धती:



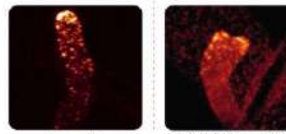
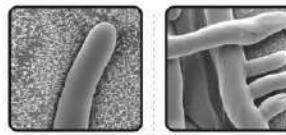
नवीन गट (नवीन केमिस्ट्री) : **अॅक्रिसिओ** बॅन्झोफेनॉन ग्रुपमधील भारतात येणारे पहिले बुरशीनाशक आहे.



अॅक्रिसिओ हायफीच्या टोकंजवळ अॅक्रिसिओ साठा होण्यास प्रतिबंध करते व त्यामुळे बुरशीची होणारी वाढ थांबवते.



फ्रॅकच्या मानकांनुसार हे ग्रुप **U8** मधील नवीन बुरशीनाशक रेसिस्टंस मॅनेजमेंट (प्रतिकारक्षमता व्यवस्थापनांत) महत्वाचे आहे.



अनुपचारीत

अॅक्रिसिओ वापरलेले

*अॅक्टिन हे जीवंत पेशीमधील प्रोटीन्स असतात जे पेशीच्या कार्याला चालना देतात. उदा : पेशीभित्तिका निर्मिती व पेशीभित्तिका विघटन

फास्ट आणि स्मार्ट असाल तरच भवितव्य आहे...

द्राक्षांमधील रोग नियंत्रणाच्या आव्हानांचा सामना करताना हुशार द्राक्ष बागायतदार स्मार्ट व फास्ट बुरशीनाशकाची निवड करतात जे पीकाला सर्वोत्तम सुरक्षा व फळाची उत्तम गुणवत्ता प्राप्त करून देतात.

मेरीवॉन®

Powered by XEMIIUM

- मेरीवॉन हे SDHI (एस डी एच आय) केमिस्ट्री असणारे बुरशीनाशक आहे.
- मेरीवॉन हे विस्तृत नियंत्रण आवाका असणारे आंतरप्रवाही बुरशीनाशक **Powered by XEMIIUM.**



मेरीवॉनचे फायदे :

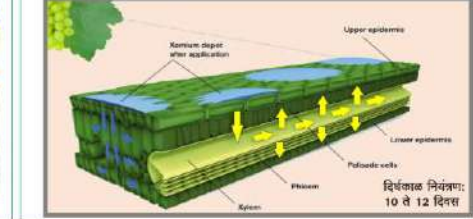
1 विस्तृत रोग नियंत्रण आवाका

मेरीवॉन हे विस्तृत नियंत्रण आवाका असणारे बुरशीनाशक असून ते विविध पीकांसाठी उपयुक्त आहे.



2 जलद व दीर्घकाल रोग नियंत्रण

मेरीवॉन मेणवेट थरावर चिकटून जाऊन सर्व पानात समप्रमाणात विभागते. याची असामान्य अशी विभागणी होत राहून त्याचा पानात सतत पुरवठा चालू राहतो.



3 द्राक्ष घडाची उत्तम गुणवत्ता



वापरण्याची वेळ

स्टेज	छाटणी	कपासलेला डोळा	पोंगा	पोंगा	३ ते ५ पाने	फेलाफूट	७ ते १० पाने	प्री-ड्रूम	फलावरिंग	बेरी सेंटींग	४ - ६ मि. मि. बेरी	६ ते ८ मि. मि. बेरी	पाने उतरणे	पक्वता						
	बाग फुटणे				फुलोऱ्यापूर्वी				फुलोरा	मणी फुगवणीची अवस्था				द्राक्ष काढणी						

मेरीवॉन® वापराची शिफारस

Powered by XEMIIUM

प्रतिबंधात्मक फवारणी

प्रमाण : ८० मिली/एकर

एका हंगामात जास्तीत जास्त फवारणीची संख्या-१



पीएचआय : ६० दिवस

वापरण्यासाठी शिफारस: **फवारणी:** ऑक्टोबर छाटणीनंतर फलावरिंग ते बेरी सेंटींगदरम्यान

वापरण्यासाठी शिफारस:

प्रमाण : १०० मिली/एकर

पहिली फवारणी: ऑक्टोबर छाटणीनंतर २५ - ४० दिवसांदरम्यान

दुसरी फवारणी: ऑक्टोबर छाटणीनंतर ५६ - ७० दिवसांदरम्यान

अॅक्रिसिओचा वापर कायम प्रतिबंधात्मक बुरशीनाशक म्हणूनच करावा.

पीएचआय : २२ दिवस

युरोप एमआरएल : ७ पीपीएम

अधिक माहितीसाठी संपर्क करा : नाशिक : ९०७५३८९००९ सांगली : ७४४७५०५७९७ सोलापूर : ९८६००९७९९०

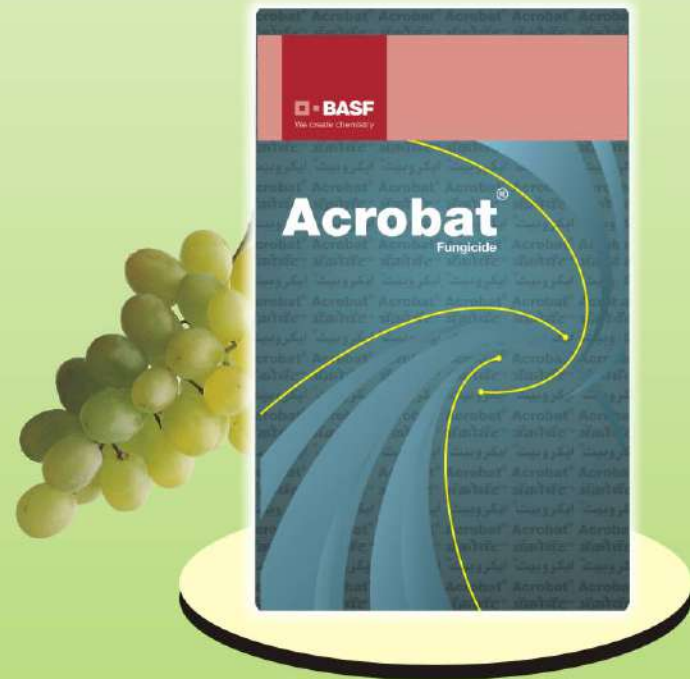
कृपया आमच्या फेसबुक पेजवर भेट द्या :



<https://www.facebook.com/BASF.CropProtection.India>

BASF
We create chemistry

डाऊनीचा धोका! पोंग्यातच रोखा !!



आधी अॅक्रोबॅट बाकी सर्व त्या पाठोपाठ
अगदी द्राक्षवेलीलाही टाऊक असतं की, चांगल्या पिकाची सुरुवात होते. "BASF", च्या अॅक्रोबॅटपासून. तेव्हा, ह्या हंगामाचा प्रारंभ करा, काहीतरी नवीन आणि अधिक प्रभावी वापरून. तुमचा पहिला फवारा म्हणजेच पोंगा अवस्थेत अॅक्रोबॅट वापरा. ह्याची ४-मार्गी क्रिया, तुम्हाला खात्रीने डाऊनीवर नियंत्रण मिळवून देते. जुन्या तंत्रज्ञानाला न जुमानणाऱ्या व प्रतिकारशक्ती निर्माण केलेल्या डाऊनी मिलड्यूच्या बुरशीवर सुध्दा.

पोंग्यात अॅक्रोबॅटच फवारा !
मात्रा (प्रति लिटर पाणी)
अॅक्रोबॅट १ ग्रॅम + स्पर्शजन्य बुरशीनाशक

झॅम्प्रोची Z सुरक्षा, करी डाऊनीपासून पोंगा आणि घडची रक्षा

झॅम्प्रो हे काय आहे ?

झॅम्प्रो डाऊनी मिलड्यूविरोधी प्रतिबंधात्मक आणि प्रभावी बुरशीनाशक आहे.

झॅम्प्रो™
powered by Initium®

- FRAC ने नवीन प्रकारची कार्यपद्धती असणारे बुरशीनाशक म्हणून मान्यता दिली आहे.
- इतर बुरशीनाशकांवर क्रॉस-रेझिस्टंस निर्माण होत नाही.



झॅम्प्रोच का ?

1 Z सुरक्षा मिळते

- पोंगा आणि घड अशा द्राक्षाच्या महत्त्वाच्या अवस्थांमध्ये
- डाऊनी मिलड्यूच्या जिवनचक्राच्या प्रत्येक अवस्थामध्ये अत्यंत प्रभावीपणे



Zampro™ तुमच्या द्राक्षा पिकाला Z सुरक्षा कशी देते ?

इनिशियमची शक्ती लाभलेले Zampro डाऊनी मिलड्यूच्या जीवन चक्राच्या सर्व टप्प्यात काम करते



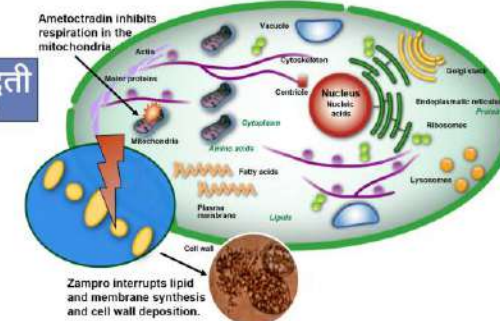
2 रेसिस्टंस मॅनेजमेंटमध्ये महत्वपूर्ण साधन

- नविन व दुहेरी कार्यपद्धती

बुरशीनाशकांची कार्यपद्धती
कार्यपद्धतीनुसार एकआरसरी वर्गीकरण 2014

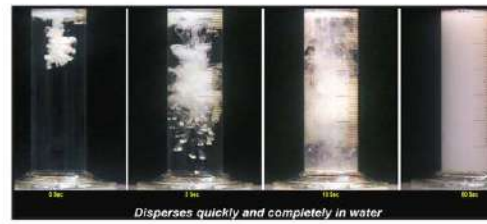
FRAC वर्गीकरणानुसार इनिशियम® हे सी-8 (45) गटातील आहे.

Zampro™ नव्या कार्यपद्धतीसह नव्या श्रेणीची केमेस्ट्री आहे



3 अत्याधुनिक फॉर्म्युलेशन

- मणी व घडांवर ड्राग पडत नाहीत
- ESS आणि लो व्हॅल्यूम स्प्रेयरसाठी उपयुक्त



३ - ५ पाने
७ - ९० पाने
प्रीब्लूम स्टेज
फ्लॉवरींग स्टेज
बेरी सेटींग

४०० मी.लि./एकर
६०० मी.लि./एकर

टिप: झॅम्प्रो हे एससी असल्यामुळे ते ईसी फॉर्म्युलेश रसायनांसोबत, तसेच सल्फेट रुपातील फवारणी न्यूट्रिंट्ससोबत मिसळू नये.

फेल फूटच्या वेळची नको चिंता, कॅब्रिओ टॉप हाती असता

फेलफूट अवस्था डाऊनीची लागण होण्यास अतिशय नाजूक अवस्था का आहे ?

- फेलफूट व नको असलेले जास्तीचे फुटवे काढल्यानंतर वेळीवर जखमा होतात, याच जखमांमारे डाऊनीची बुरशी वेळीमध्ये प्रवेश करते.
- वेळीवर झालेल्या या जखमा डाऊनीच्या झुरपोअर्सला प्रवेशासाठी मार्ग बनतात.
- तसेच या अवस्थेमध्ये जीएच्या वापरामुळे (१५ ते २० DAP) वेळी अशक्त होतात व त्यामुळे डाऊनीची लागण होण्याचा धोका अधिक बळावतो.

फेलफूट अवस्थेत कॅब्रिओ टॉपचा वापरवे ?

- फेलफूट काढल्यानंतर ज्या काही जखमा होतात त्यातून होणाऱ्या डाऊनीच्या (झुरपोअर्स) शिरकावास कॅब्रिओ टॉप प्रतिबंध करते.
- कॅब्रिओ टॉप करपा तसेच डाऊनी मिलड्यू रोगासाठी प्रतिबंधात्मक बुरशीनाशक आहे.
- कॅब्रिओ टॉप झुरपोअर्सला फक्त २४० सेकंदात निकामी करते. त्यामुळे डाऊनीला व नवीन वाढणाऱ्या बुरशीच्या विजाणुंना प्रवेश करण्यास प्रतिबंध होतो.
- कॅब्रिओ टॉपच्या (AgCelence®) प्रभावामुळे पानातील हरितद्रव्याचे प्रमाण वाढून वेळ सशक्त व रोगास प्रतिकारक बनते. तसेच जीएच्या धक्यापासून द्राक्षवेल लवकर सावरते.



कॅब्रिओ टॉप जखमेद्वारे होणाऱ्या डाऊनीच्या प्रवेशास प्रतिबंध करते.



कॅब्रिओ टॉप कोवळे घड व पानांचे डाऊनीपासून उत्तम प्रकारे संरक्षण करते.



मात्रा (प्रति लिटर पाणी)
कॅब्रिओ टॉप २.५ ग्रॅम